

## ساخت و طراحی تابلو مغازه



یکی از نکاتی که در هنگام ساخت [تابلو مغازه](#) باید به آن توجه کرد استفاده از لوگو و جملات تبلیغاتی متناسب با کسب و کارتان باید باشد بطوریکه مشتری را برای ورود به مغازه ترغیب کند.

اگر تابلو سر در مغازه یا فروشگاه شما جذابیت آنچنانی برای مشتریان نداشته باشد شما به راحتی رقابت در جذب مشتریان را به سایر رقبا واگذار کرده اید بنابراین در انتخاب انواع تابلو مغازه دقت کافی را داشته و طراحی تابلو مغازه متناسب با کسب کارتان به شما توصیه می شود.

### وظیفه تابلو مغازه ( جذب مشتری هدف )

میدانیم که تمام مغازه ها مشتریان خاص خود را دارند. گروهی از مشتریان با توجه به آشنایی قبلی با مغازه شما به واسطه خرید های قبلی و یا کیفیت خدمات شما جزو مشتریان ثابت شما محسوب میشوند.

اما این تعداد بسیار کمتر از تعدادی هستند که تا به حال از خدمات شما استفاده نکرده اند تا به مشتریان ثابت شما تبدیل شوند. آنها حتی از حضور شما اطلاعی ندارند.

در اینجا است که طراحی تابلو مغازه برای کسب و کار شما از اهمیت بالایی برخوردار میشود. پس تابلو فروشگاه یا مغازه شما معرف کسب و کار و سطح خدمات شما است .



در نتیجه هرچه تابلو شما جذاب تر باشد و مخاطبان را به خود جذب کند مشتریان شما بیشتر و فروشتان بیشتر خواهد بود.





## تابلو مغازه مدرن و شیک

با پیشرفت تکنولوژی و دگرگون شدن صنعت تبلیغات و تابلو های تبلیغاتی ، شاهد تابلو سر در مغازه ها و فروشگاه ها هستیم و دیگر خبری از رنگ و خوشنویسی بر روی شیشه مغازه ها نیستیم.



برای کسبه ها و کاسبان از قدیم تا الان ساخت تابلو مغازه یکی از مهمترین موضوعات بوده و هست. اما این تابلو ها به انواع مختلفی تقسیم میشوند که هر کدام مناسب یک صنف خاصی می باشد.

## تابلو چلنیوم ، زیبایی ماندگار

**تابلو چلنیوم** یکی از انواع تابلو مغازه است که به تازگی و طی چند سال گذشته وارد بازار تابلو های مغازه شده است و به خوبی و سرعت جایگاه خوبی را در میان آنها کسب کرده است. تابلو چلنیوم یا تابلو چلینیوم تابلو هایی برجسته و زیبایی هستند که میتوان گفت بیش از ۵۰ درصد تابلو های مغازه ها را به خود اختصاص داده است.

در ساخت تابلو چلنیوم از ورق های پلکسی و گالوانیزه ضد زنگ استفاده میشود که به صورت بسیار زیبایی در داخل آنها نور بکار رفته است که زیبایی دوجندانی در شب به آن میبخشد.

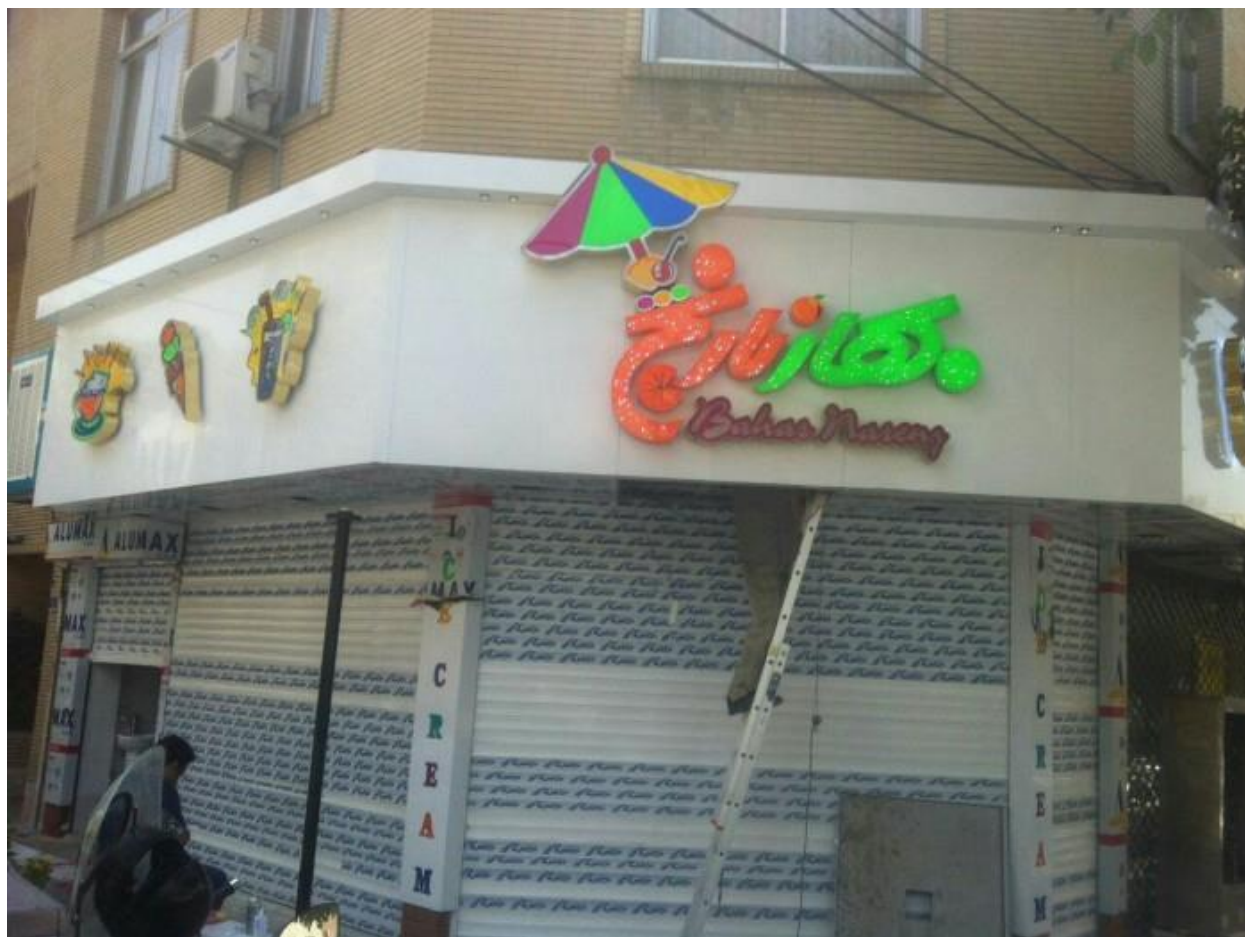


تابلو های چلنیوم را معمولا به صورت نوشته طراحی میکنند و میتوان گفت برای تمام مغازه ها میتوان از آن استفاده کرد.

## تابلو مغازه نئون

تابلو های نئونی یکی از زیباترین و گران ترین نوع تابلو در میان تابلو های مغازه هستند که بیشتر آنها را در کافه ها و فست فود ها دیده ایم.

در ساخت تابلو های نئون از لوله های باریک نوری که قدری هم گران هستند استفاده میشود که قابلیت خمیدگی و انعطاف بسیار زیادی دارند و همین موضوع امکان این را میدهد که به هر شکل دلخواهی که میخواهیم ساخته شوند.



تابلو نئونی بسیار شبیه به تابلو چلنیوم است اما دو تفاوت اصلی میان آنها وجود دارد:

نور استفاده شده در تابلو نئون به صورت گازی میباشد اما در تابلو چلنیوم از لامپ های اس ام دی استفاده میشود.

لبه استفاده شده در تابلو چلنیوم از جنس فلز آلومینیوم است که نورپردازی فقط از روی آن انجام میشود اما در تابلو نئونی لبه دور آن از پلاستیک پلکسی است که نور را از کناره های نیز نمایان میکند.

از تابلو های نئونی نیز میتوان در انواع کسب و کارها و به صورت های مختلف استفاده کرد.

## تابلو لایت باکس

تابلو های لایت باکس یا جعبه ای یا یکی دیگر از مدل های پر کاربرد در ساخت تابلو فروشگاه ها می باشد که بیشتر برای ساختمان های پزشکان و تبلیغات دیواری و تابلو های عکس دار استفاده میشوند.



در ساخت لایت باکس ها از طلق های بسیار باکیفیتی استفاده میشود که به دو صورت چاپ خورده و ساده میباشند. در مدل چاپ خورده تصویر بر روی طلق چاپ میشود و بر روی باکس نوری پیاده سازی میشود .

اما در مدل ساده ابتدا استیکر های مورد نظر روی آن چسبانده و سپس بر روی لایت باکس اجرا می شود. تابلو های مغازه که به صورت لایت باکس هستند هم در شب و هم در روز دید بسیار خوبی دارند.

## انتخاب رنگ در طراحی تابلو مغازه



انتخاب بهترین رنگ برای تابلو مغازه به روانشناسی رنگ ها و عوامل و پارامتر های مختلفی بستگی دارد و به هیچ عنوان نمیتوان توصیه کرد که استفاده از یک رنگ خاص تاثیر گذار می باشد یا نه!!!

در انتخاب رنگ برای تابلو تبلیغاتی مغازه نکات مهمی مانند رعایت کنتراست رنگی ، استفاده از نورپردازی مناسب ، توجه به نوع مشتری و ... از اهمیت بالایی برخوردار است.

## قیمت انواع تابلو مغازه

همانطور که در بالا گفتیم تابلو فروشگاه و مغازه انواع مختلفی دارد که قیمت ساخت آنها با توجه به انواع آنها متفاوت است و به موارد زیادی بستگی دارد که به آنها اشاره خواهیم کرد.

### جنس تابلو مغازه

میدانیم که کیفیت جنس های بکار رفته شده در هر سازه ای متفاوت بوده و قیمت آنها نیز متأثر از مترال بکار رفته شده در آنها میباشد که این موضوع در این نیز مستثنی نیست.



### کیفیت تابلو

میدانیم که کیفیت جنس های بکار رفته شده در هر سازه ای متفاوت بوده و قیمت آنها نیز متأثر از مترال بکار رفته شده در آنها میباشد که این موضوع در این نیز مستثنی نیست.

### مترال تابلو

اندازه و مترال تابلو ها یکی دیگر از عوامل تاثیر گذار در قیمت ساخت تابلو فروشگاه است که طبیعتاً هر چه مترال تابلو ها بزرگتر باشد مترال استفاده شده در آنها نیز بیشتر است و قیمت آن نیز بیشتر میباشد.

نمونه کار بیشتر





